

# 災害時、応急給水組立式タンク ホリフトウォーター



5分で簡単に組み立て  
軽量で持ち運びらくらく  
保管時は畳んで省スペース

## ホリフトウォーター製品仕様

組み立て後：W1,137× D1,137× H1,099mm

組み立て前：W1,137× D1,137× H230mm

容量：1000リットル（約1トン）

重量：約58kg

付属品：土台、ポール、上部ふた、内袋、外袋、バルブ、防犯鍵、  
バルブホルダー、二連水栓、給水用カプラー、軸受架台、ニップル



# ホリフトウォーターとは

災害などの断水発生時に5分で組み立て、給水車から直接水を入れ効率良く個別給水できる応急給水タンクです

鬼怒川氾濫、熊本大地震、広島尾道水害、東日本台風、熱海土砂災害における断水地域の応急給水に使用されました

～ホリフトウォーター導入のメリット～  
断水状態になると給水車が派遣され各避難所や給水所を巡回します。

ホリフトウォーターがあれば給水車は一度で1トンの水を効率的に給水し、すぐに次の給水所へ移動できます。



**BCP・DCP対策にも！**

お問い合わせ  
株式会社ウインテックス  
福島県いわき市小名浜島字八ツ替8番1号  
TEL 0246-58-1147  
堀富商工株式会社  
大阪府堺市西区浜寺石津町東3丁5番23号  
TEL 072-241-5505

# 自治体、学校、病院、企業に選ばれる理由

大容量1トン貯水可能



効率的な二連水栓

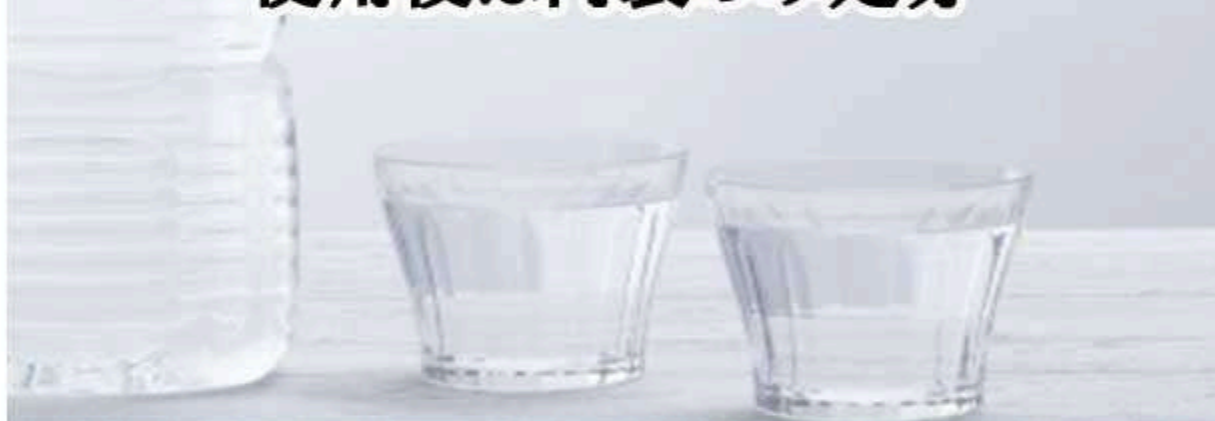


いたずら防止鍵付き



衛生的な仕組み

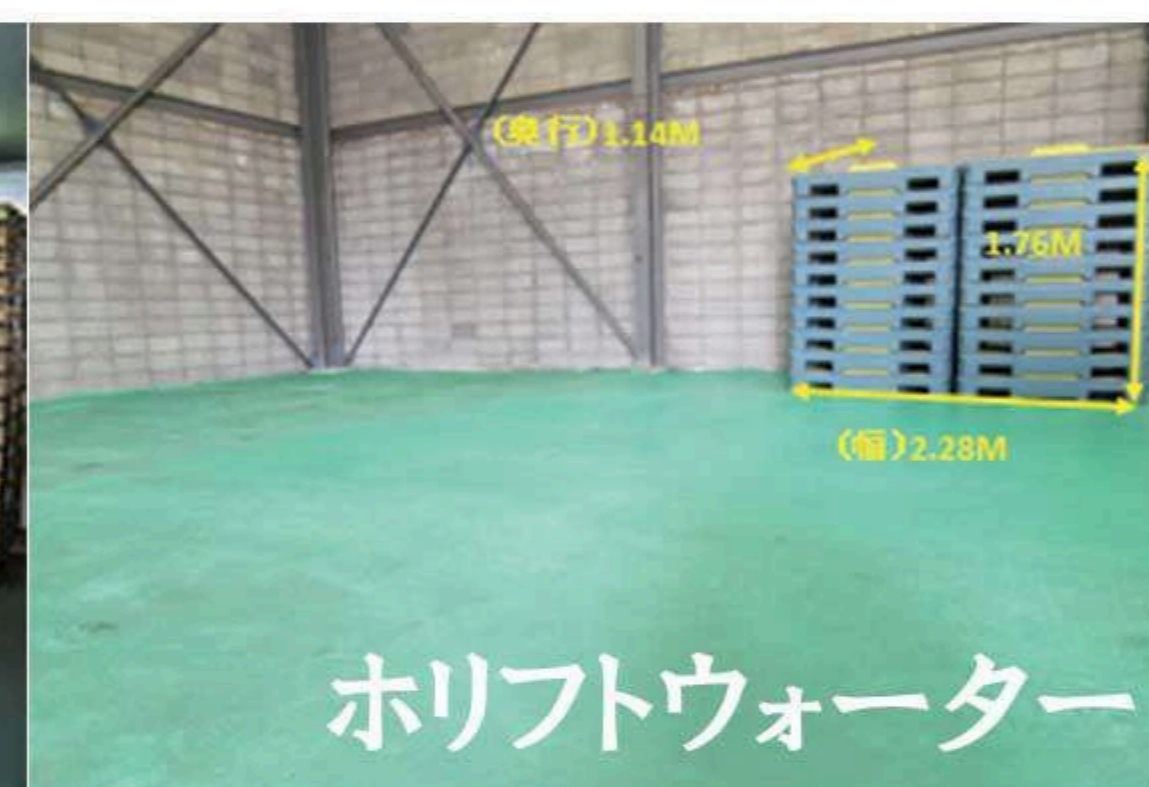
厚生省告示第370号食品衛生法適合  
使用後は内袋のみ処分



軽量・省スペース



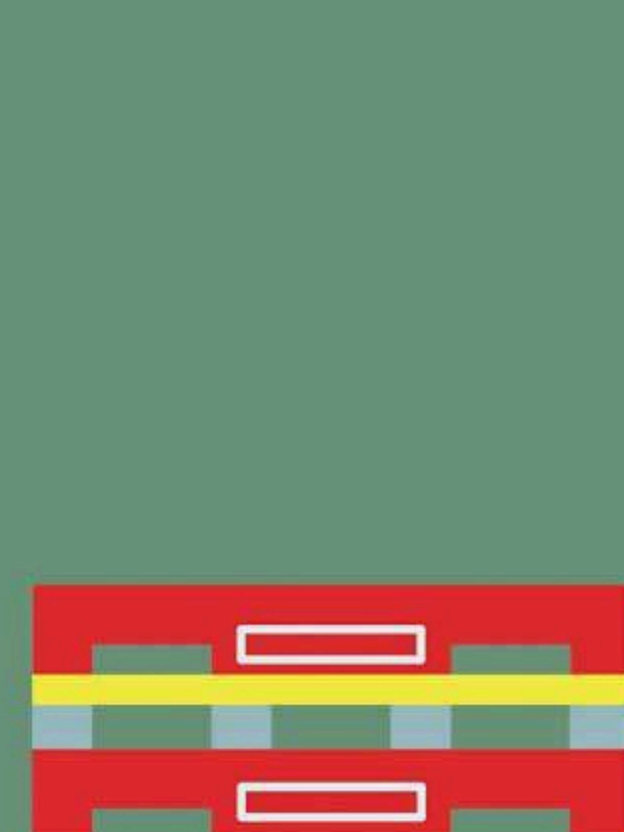
組立て5分手作業で完結



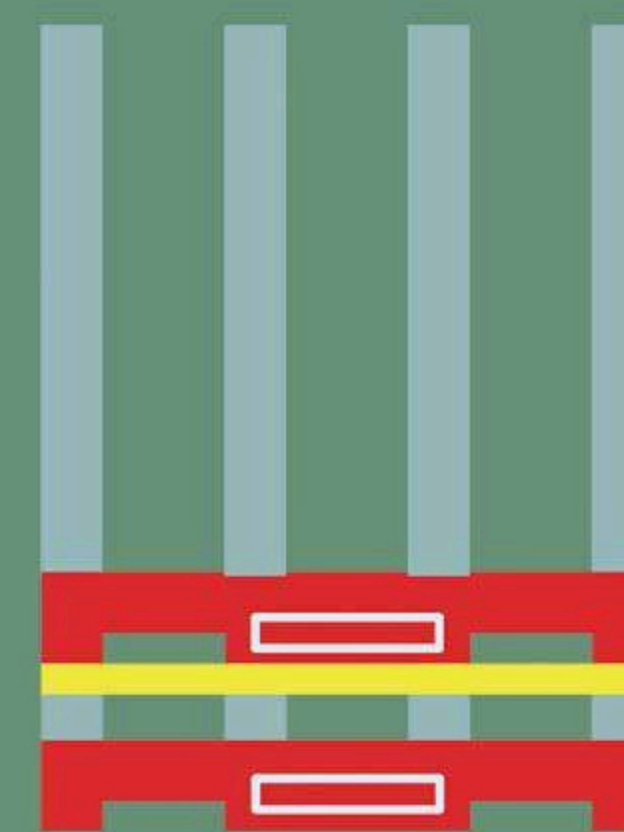
同容量でのスペース比較…  
左:20台の必要床面積=13.69㎡  
幅2.34m×奥行5.85m  
右:20台の必要面積=2.60㎡  
幅2.28m×奥行1.14m

据え置きタンクの約1/5！

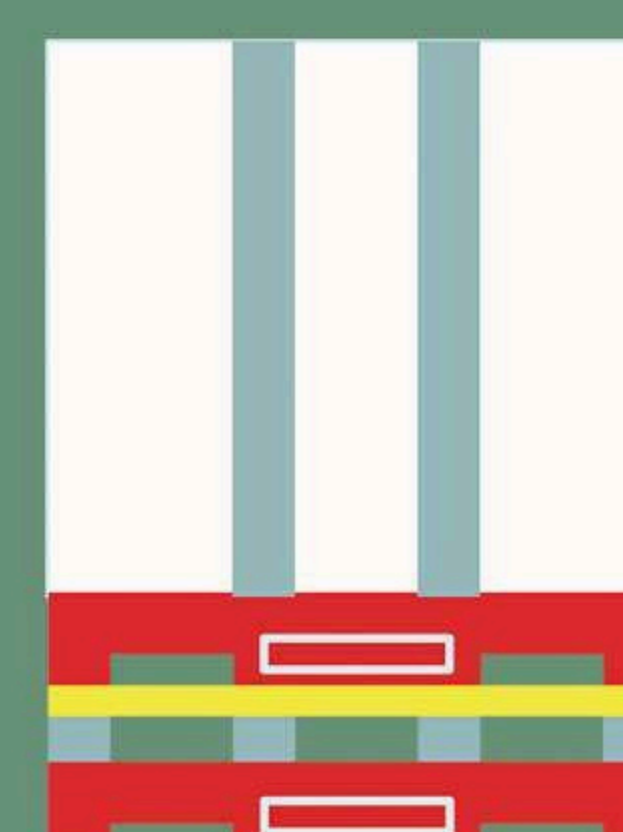
## ホリフトウォーター組立て方



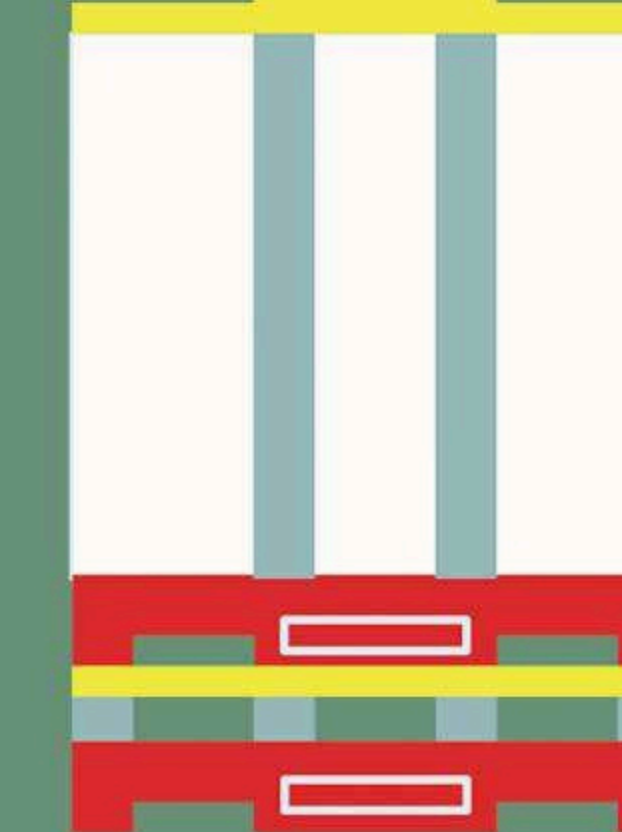
1 土台の設置



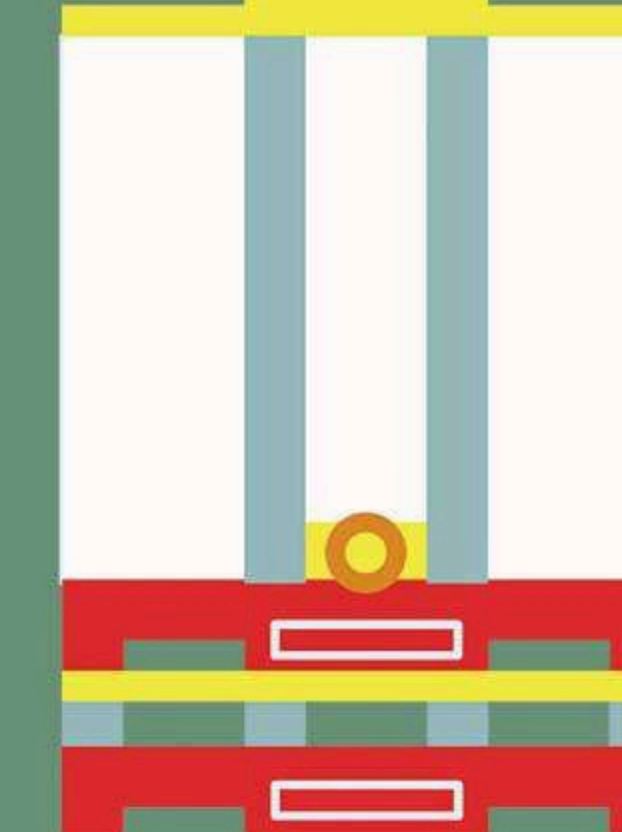
2 ポールを立てる



3 外袋内袋セット



4 上ふたをはめる



5 バルブセット

**5分で完成！**